

ProfiTap Tester

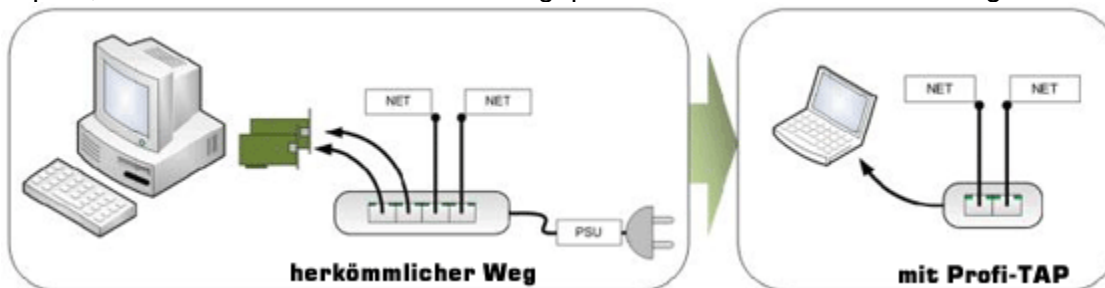


ProfiTAP ist ein mobiler Full-Duplex Aggregation TAP für 10/100 Mbps Ethernet und wird über USB 2.0 mit einem Notebook oder PC verbunden.

Über mitgelieferte Treiber wird auf dem Notebook oder PC ein zusätzlicher Ethernet-Port installiert, der die Daten über USB 2.0 erhält.

Integrierte oder optional verwendete Ethernet-Interfaces eines PC's sind für die Kommunikation optimiert und nicht für die Analyse entwickelt. Über einen gemanagten Switch ins Netz zu gehen ist nicht überall möglich und erfordern spezielle Softwarekenntnisse. Mit ProfiTAP steht eine neutrale und effiziente Lösung zur Verfügung, die speziell für Analyser und Überwachungstools entwickelt wurde.

Die zwei Datenströme in einem Full-Duplex-Netz werden rückwirkungsfrei kopiert, zu einem Datenstrom zusammengepackt und über USB 2.0 übertragen.



Profi-TAP ist im LAN unsichtbar, beeinflusst nicht die Kommunikation der zu beobachtenden Endgeräte und verhält sich neutral zu den Protokollverhandlungen bei z.B. Auto Negotiation, Line Speed oder Duplex Settings. Das Merkmal Permanent Network Link garantiert eine sichere Endgeräteverbindung ohne Paketverlust, auch bei fehlender Stromversorgung oder bei offenem USB-Anschluss.

LED's informieren über den Datenverkehr und über CRC Fehler der Messstrecke. ProfiTAP wird über USB versorgt und benötigt keine externe Spannungsversorgung. Das Mac TAP Statistik Tool ist eine Stand-alone-Anwendung für den ProfiTAP.

Zusätzlich zur LED-Anzeige der CRC Fehler auf der Vorderseite des ProfiTAPs gibt das Statistik Tool Auskunft über die RX und TX Lines der überwachten Verbindung.

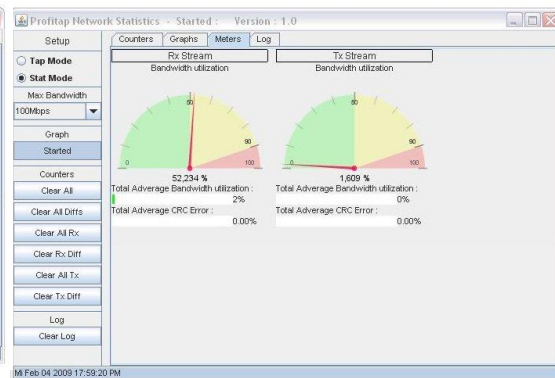
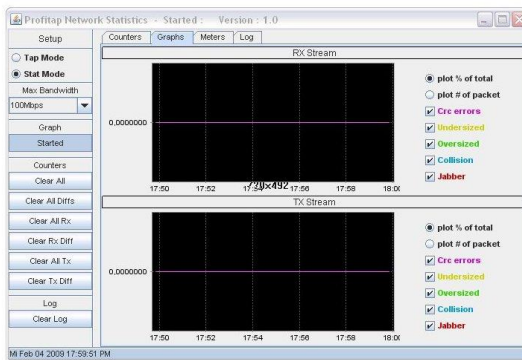
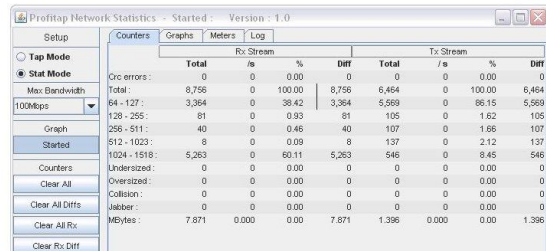
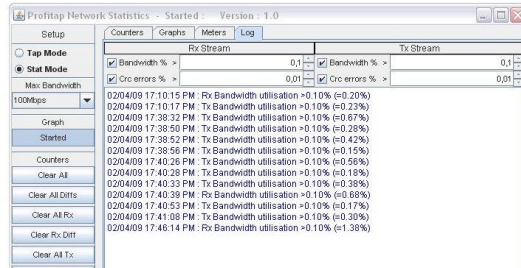
Der Anwender kann verschiedene Zähler wählen, zielgenaue Bedingungen festlegen und mit Time Stamp tracen. Das Ergebnis kann in einer Liste aufgeführt werden und grafisch dargestellt werden.

Sobald ProfiTAP mit dem Netzwerk und über den USB 2.0 Anschluss mit dem Notebook/PC verbunden ist, werden alle 7 Protokollebenen überwacht.

Der Anwender kann zwischen der Listen- oder der Grafik-Darstellung wählen

Features:

- Full-Duplex Aggregation über USB 2.0
- Non-Intrusiv In-Line Monitoring
- Permanent Network Link Merkmal
- Monitoring aller Protokoll Ebenen
- Kein Paketverlust
- Statistik Anzeige
- Kompakt, nur 24 x 55 x 103 mm
- USB Stromversorgung



Weitere Informationen finden Sie auch im Internet: www.i-v-g.de

Technische Daten:

| | |
|------------------------|------------------------------------|
| Anschluss | 2* RJ45, 8 pin, 1*USB2.0 |
| Stromversorgung | via USB2.0 Schnittstelle, 250mA |
| Gehäuse : | Metallgehäuse (schwarz angelassen) |

Sonstiges

| | |
|---------------------------|-----------------|
| Grösse (LxBxT) | 5,5x2,4x10,3 cm |
| Betriebstemperatur | 0°C...+55°C |
| Relative Feuchte | 10.. 90% |
| Lagertemperatur | -20°C...+70°C |
| Gewicht | 140g |

Lieferung

| | |
|----------------------|--|
| ProfiTAP C1AP | USB Stick mit Treibern für: Windows 98/ ME/ CE5.0/ 2000/ VISTA/ MAC OS und Linux |
| | Statistik-Software für Permanentüberwachung |
| | 1 x USB Kabel 0,8 m |
| | 2 x RJ45 Kabel, je 2 m |
| | Schutztasche (26 x 100 x 165 mm) |
| | 200 Gramm |

Bestellnummer:

ET-00003